

## Курение



*Допускается курение в кровати или ином месте для сна*

## Автономный пожарный извещатель



*В жилых комнатах демонтированы автономные пожарные извещатели*

## Автономный пожарный извещатель



*При нажатии на кнопку автономный пожарный извещатель не выдает звуковой сигнал (порекомендуйте заменить элемент питания типа Крона). Напомните о периодической очистке извещателя от пыли*



*Предложите домовладельцу продемонстрировать (при наличии возможностей) исправность автономного пожарного извещателя*

Министерство по чрезвычайным ситуациям  
Республики Беларусь



Критерии небезопасных условий  
проживания граждан вследствие

**НАРУШЕНИЯ  
ПРАВИЛ  
ПОЖАРНОЙ  
БЕЗОПАСНОСТИ**



## Эксплуатация печей



Имеются трещины в печи (место выхода продуктов горения топлива обозначено кругом)



Топочная дверка печи не исправна (не закрывается или не фиксируется в закрытом состоянии)

## Эксплуатация печей



Отсутствует металлический (или из других негорючих материалов) предтопочный лист

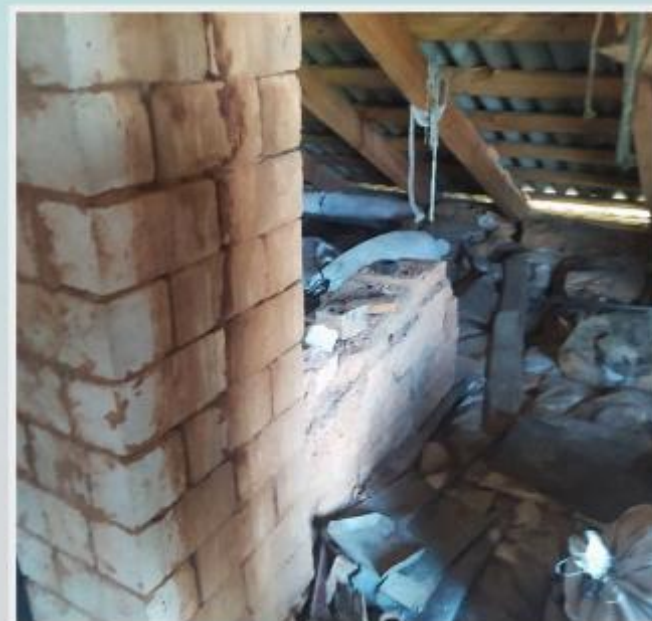


Размеры предтопочного листа менее чем 50 см (ширина) × 70 см (длина)

## Эксплуатация печей



Запрещено размещать и хранить на предтопочном листе любые сгораемые материалы



Возможно выявление прочих нарушений, например, не оштукатурен и (или) не побелен дымоход печи в объеме чердачного помещения или он имеет сквозные трещины